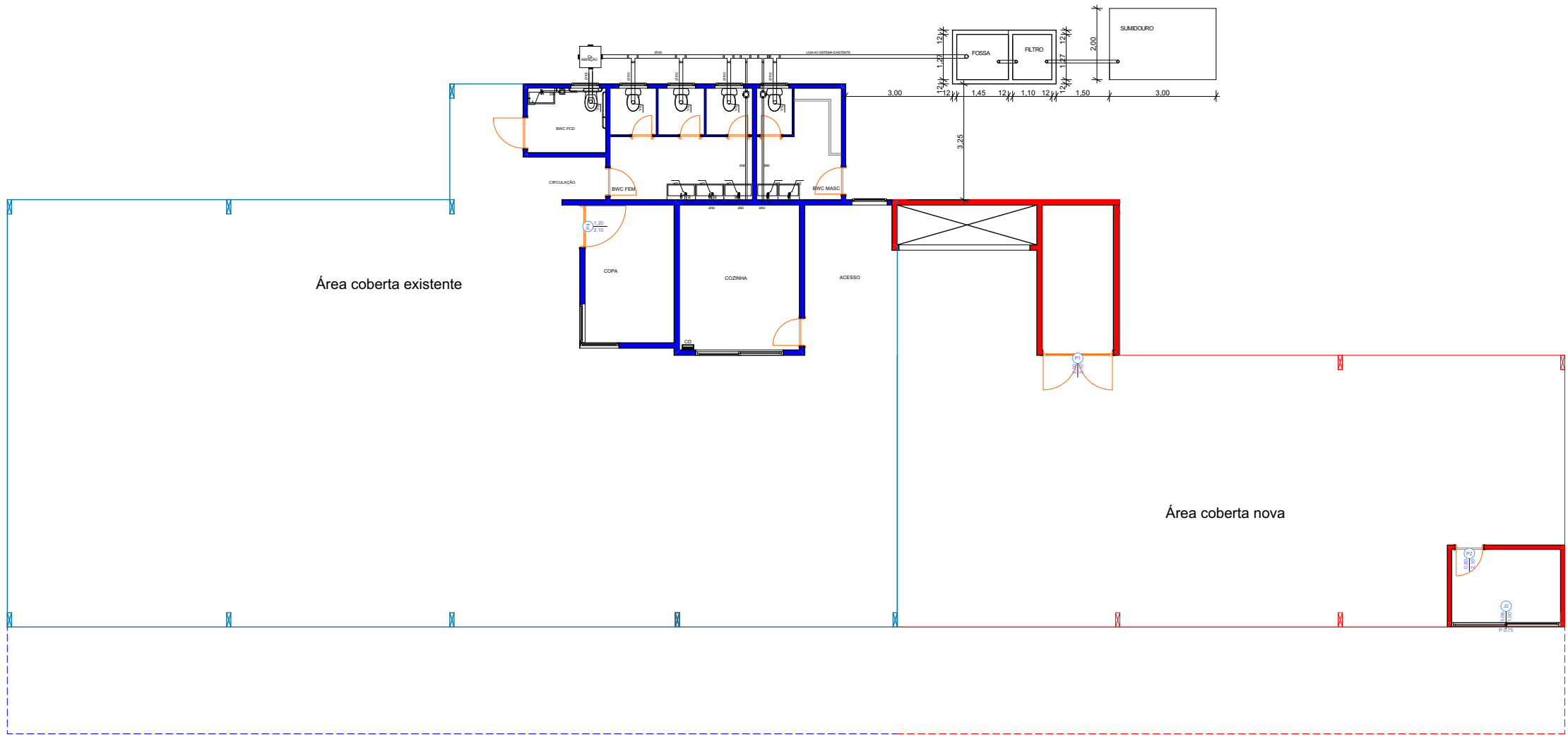
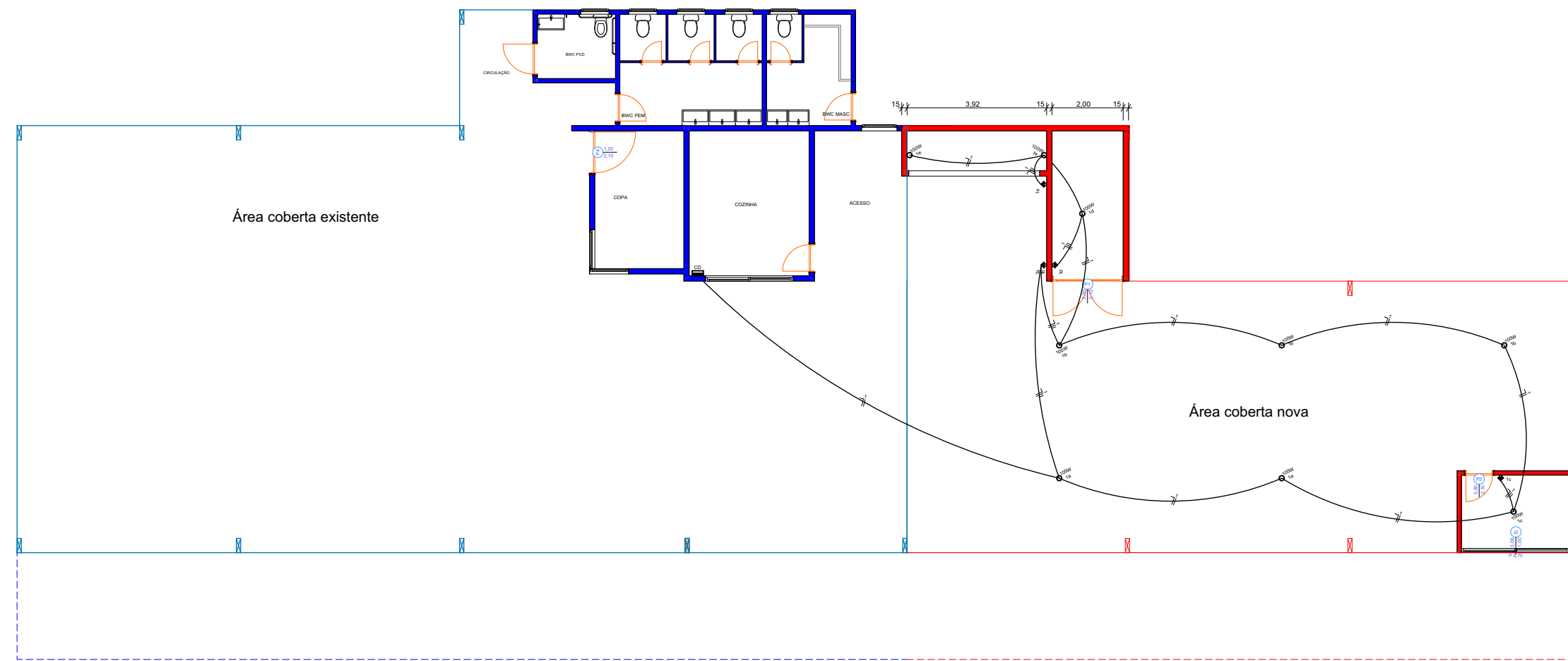


PROJETO
SANITÁRIO
EXISTENTE não
sofrerá alterações;



1 PROJETO SANITÁRIO
Escala: 1:150

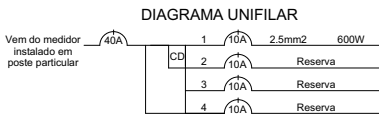


2 PROJETO ELÉTRICO
Escala: 1:150


LEGENDA ELÉTRICA

- ▶ TOMADA BAIXA H=0,30m
- ▶ TOMADA MÉDIA H=1,10m
- ▶ TOMADA ALTA H=2,20m (CHUVEIRO)
- LÂMPADA INCANDESCENTE
- INTERRUPTOR SIMPLES
- INTERRUPTOR PARALELO
- INTERRUPTOR CONJUGADO C/ TOMADA
- INTERRUPTOR CAMPAINHA
- CAMPAINHA
- CX. DISTRIBUIÇÃO
- FIOS FASE, NEUTRO, RETORNO
- PONTO ANTENA DE TV
- PONTO TELEFONE
- TUBULAÇÃO PARABÓLICA

QUADRO CARGAS									
GR	CARGA	ILUMINAÇÃO		TOMADAS		TOTAL		COND.	DISJ.
		Nº	W	Nº	W	Nº	W		
1	1	1	600	1	600	2	1200	2,5	10
2	2	1	600	1	600	2	1200	10	10
3	3	1	600	1	600	2	1200	10	10
4	4	1	600	1	600	2	1200	10	10
TOTAL		6	600	-	-	600	2400	40	40



NOTAS / OBSERVAÇÕES / APROVAÇÃO:



AMPLIAÇÃO DE EDIFICAÇÃO EM ALVENARIA

Prancha:
1/1

Especificações:

PROJETOS COMPLEMENTARES
PROJETO ELÉTRICO E PROJETO SANITÁRIO

Responsável Técnico:

JAQUELINE LOWIS CHIESA
ARQUITETA E URBANISTA CAU/SC nº A123398-0

Contato:

Celular: (49) 9924-5442 (Tim - WhatsApp)
(49) 9125-3174 (Vivo)
e-mail: arqmudar@unochapeco.edu.br

Proprietários:

PREFEITURA MUNICIPAL DE TIGRINHOS
CNPJ:01.566.620/0001-55

Endereço Obra:

ESTÁDIO MUNICIPAL

Arquivo digital:

ARQUITETÔNICO - BANHEIROS FLUMINENSE.pln

DATA

02/10/2023

DESENHO:

JAQUELINE LOWIS CHIESA

ESCALA:

INDICADAS

SOFTWARE:

ARQUICAD

ÁREA EXISTENTE:

411,25m²

ÁREA AMPLIAÇÃO:

226,50m²

ÁREA TOTAL:

637,75m²